

# WebConnector

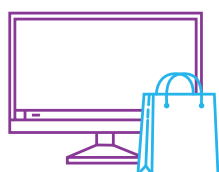
Die Shop-Schnittstelle für Microsoft Dynamics 365 Business Central



## Die Lösung

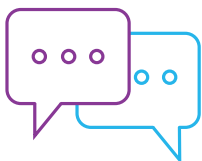
Der WebConnector ermöglicht vielen gängigen Webshop-Systemen sich mit Microsoft Dynamics 365 Business Central zu verbinden. Neben der Bereitstellung von Web Services zur aktiven Kommunikation der eigenen Webshops oder Portallösungen mit Business Central, verfügt der WebConnector auch über eine aktive Komponente, um Artikelinformationen, Kundenbestellungen und Auslieferungsstatus zu synchronisieren. Die Lösung ist sowohl für Online als auch On-Premises-Umgebung einsetzbar und bereits seit 2004 in einer Vielzahl von Projekten bewährt.

## Einfache Standardanbindung



Verbinden Sie z.B. schnell und einfach Ihren neuen WooCommerce-Webshop mit Business Central. Nutzen Sie die Standardnachrichten um periodisch Artikel mit Preis und Verfügbarkeiten an den Webshop zu synchronisieren, die Kundenbestellungen abzurufen und ein Statusupdate bei Auslieferung zu senden.

## Echtzeit-Kommunikation



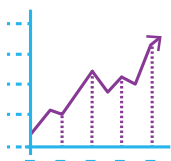
Nutzen Sie die vielen weiteren Möglichkeiten, um vom Webshop aus in Echtzeit auf Kundendaten, kundenindividuelle Preise, aktuelle Lagerbestände, Verfügbarkeiten, offene Belege/Rückstände, die Historien, sowie auf Artikelinformationen aus Microsoft Dynamics 365 Business Central zuzugreifen.

## Komfortable Auftragsanlage



Entscheiden Sie sich für die direkte Beleganlage für Angebot / Aufträge oder die Verarbeitung über die „eingehenden Verkaufsbelege“. Hiermit können Kunden automatisch zugeordnet oder neue Kunden generiert werden, Aufträge zu den übergebenen Konditionen oder mit den aktuellen Standard-Konditionen generiert werden und mit den Rabatten, Versandkosten, Gutscheinbeträge berücksichtigt werden.

## Performance und Skalierbarkeit



Binden Sie ein oder mehrere Webshops an Ihr Business Central an und verarbeiten Sie 50 oder 5.000 Aufträge am Tag (weitere Skalierungen auf Anfrage).



**TSO-DATA GmbH**

+49 (541) 1395-0 • [info@tso.de](mailto:info@tso.de) • [www.tso.de](http://www.tso.de)

## Der WebConnector | Kompatibilität mit Webshops

Egal, ob B2C- oder B2B-Onlineshop - der WebConnector unterstützt viele gängige Shopsysteme und fügt sich in die jeweilige IT-Umgebung ein. Während bei B2C-Shops aktuelle Verkaufspreise, Verfügbarkeiten und Artikelstammdaten im Vordergrund stehen, werden bei einem B2B-Shop wesentlich mehr Informationen aus dem ERP-System, wie die individuelle Preisberechnung, Bestände und Verfügbarkeiten in Echtzeit, Lieferadressen, Belege, Rechnungen, Rückstände uvm. benötigt.

## Aktive Synchronisation aus Business Central

Der WebConnector beinhaltet die Möglichkeit für ausgewählte Webshops eine aktive Synchronisation vorzunehmen. Dadurch können Aufträge und Artikeldaten mit Business Central synchronisiert und in eingehenden Belegstrukturen automatisiert verarbeitet werden.

### Ihre Vorteile mit dem WebConnector

- ▶ Webshop-Integration durch passive SOAP API und aktive Shop-Anbindung möglich
- ▶ Hohe Performance
- ▶ Integrierte Preisfindungslogik
- ▶ Bestands-, individuelle Preisabfragen, Verfügbarkeiten uvm. in Echtzeit
- ▶ Kundenhistorien abrufen
- ▶ Artikel, Kontakte, Debitoren, Kreditoren und Lieferadressen lesen, ändern, erstellen
- ▶ Direktes Erstellen von Angeboten und Aufträgen
- ▶ Multi-Mandanten-, Multi-Währungs-, Multi-Sprachen-Fähigkeit

## Funktionsumfang

- ▶ Plattformunabhängig auf Seiten der Shop-Applikation, kompatibel mit verschiedenen Shopsystemen
- ▶ Sicherer Onlinezugriff auf die Microsoft Dynamics 365 Business Central Geschäftslogik
- ▶ Web-Services und Objekte dienen zur Anbindung an Business Central
- ▶ Einfach in bestehende oder neue Shopsysteme integrierbar
- ▶ Umfangreich integrierte B2B- und B2C-Prozesse
- ▶ Hohe Skalierbarkeit
- ▶ Hoch automatisiert
- ▶ Flexibel für individuelle Erweiterungen