

Power BI für Business Central Sales

Starten Sie jetzt durch und visualisieren Sie Ihre Geschäftsdaten!



TSO-DATA bietet mit dem Power BI Starterpaket für Microsoft Dynamics 365 Business Central einen schnellen und komfortablen Einstieg in die Business-Intelligence-Welt. Auch kleine und mittelständische Unternehmen schaffen so den effizienten und kostengünstigen Einstieg in professionelle Analyse.

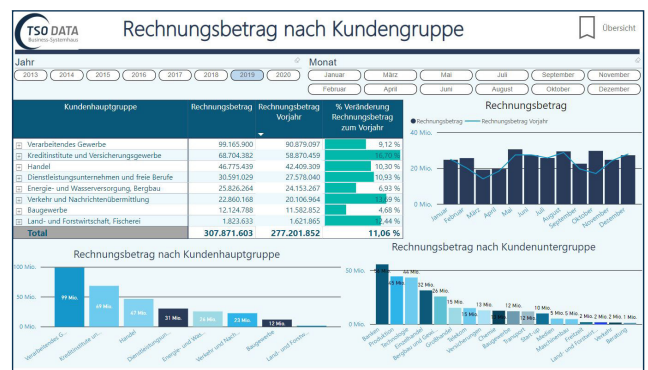
Funktionsumfang

Die Erweiterung der TSO-DATA liefert Ihnen direkt eine vorbereitete Standardstruktur für Ihre individuelle Auswertungen der Sales-Daten aus Ihrem Microsoft Dynamics ERP-System. Ihre Auswertungen werden als moderne Dashboards bereitgestellt und können von den Anwendern als App genutzt werden. Das zugrunde liegende Data Warehouse arbeitet dabei mit einem inkrementellen Abgleich zum NAV- bzw. Business Central-System, damit auch große Datenmengen effizient und schnell analysiert werden können. Dabei haben Kunden die Wahl, ob sie die Kapazität der MS-Cloud für die Datenspeicherung nutzen wollen oder ob alle Daten nur lokal verbleiben sollen.

Das Starterpaket beinhaltet:

- Abstimmung der individuellen Anforderungen anhand einer bewährten Checkliste
- Installation und Konfiguration von Power BI
- beispielhafte Umsetzung konkreter Anforderungen
- kompaktes und zielorientiertes Praxistraining für Mitarbeiter

- **BI für Business Central Sales:** 2.950,00 € bzw. 99,00 €/Monat zur Miete
- **BI für Business Central Sales inkl. 2 Tage Dienstleistungs-Paket:** 4.950,00 €



Das Power BI Praxistraining

- ✓ Überblick über Power BI Designer
- ✓ Einführung in die verschiedenen Frontends (Power BI Services / Power BI Mobile)
- ✓ Teilen von Auswertungsunterlagen mit Geschäftsführung und anderen Kollegen

Ihre Vorteile

- ✓ Schneller, kostengünstiger und intuitiver Einstieg
- ✓ Standardstruktur für individuelle Auswertungen
- ✓ Als moderne Dashboard Variante oder als App nutzbar
- ✓ Dank großer Auswahl an Schnittstellen lassen sich auch andere Systeme problemlos anbinden

