

DMS Connector für Dynamics 365 Business Central

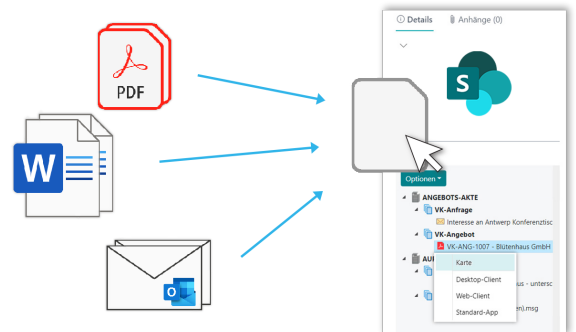
Verbinden Sie Ihre Business Central-Lösung mit dem ECM-System M-Files und profitieren Sie von einer nahtlosen Integration und den Stärken beider Systeme.



Die Lösung

Mit dem DMS Connector lassen sich Belege wie z.B. Rechnungen und Lieferscheine oder elektronische Dokumente und E-Mails einfach mit Business Central-Stammdaten und -Vorgängen verknüpfen und an M-Files übertragen.

Dabei versieht M-Files alle Dokumente aus Dynamics automatisch mit Schlagworten (Metadaten) – für eine optimierte Datenqualität und Auffindbarkeit. Gescannte Belege aus der täglichen Eingangspost können so einfach in Business Central gesichtet und den entsprechenden Vorgängen zugeordnet werden. Sie arbeiten stets in Ihrer gewohnten Microsoft Dynamics-Umgebung, ohne in Schränken oder Ordnern nach Dokumenten suchen zu müssen.



Ihre Vorteile auf einem Blick

- ▶ Anwenderfreundliche Bedingung durch nahtlose Integration in Microsoft Dynamics
- ▶ Steigerung der Daten- und Prozessqualität durch automatische Verschlagwortung
- ▶ Reduzierung der Prozesskosten durch Automatisierung
- ▶ Zugriff auf Dokumente über Microsoft Dynamics in M-Files

Die Funktionsbereiche



Ergebnis: Integration in Business Central Stammdaten und Vorgängen mit Dokumenten, die in M-Files liegen

Verfügbarkeit

Zertifiziertes AddOn für Microsoft Dynamics NAV 2015, 2016, 2017, 2018 und allen Microsoft Dynamics 365 Business Central On-Premises Versionen. Microsoft Dynamics NAV 2009 R2 (RTC) und NAV 2013 auf Anfrage.